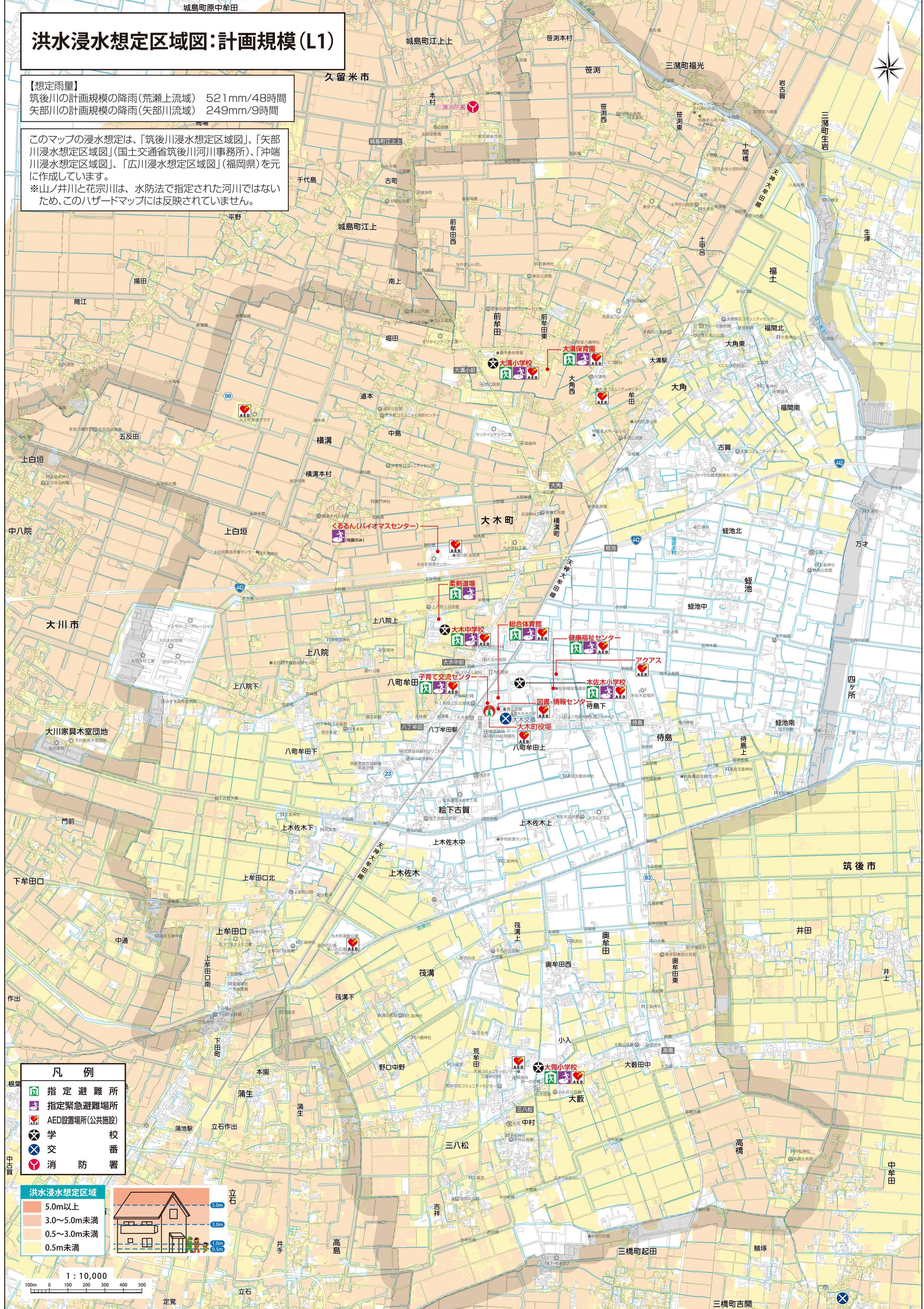


洪水浸水想定区域図：計画規模(L1)

【想定雨量】
 筑後川の計画規模の降雨(荒瀬上流域) 521mm/48時間
 矢部川の計画規模の降雨(矢部川流域) 249mm/9時間

このマップの浸水想定は、「筑後川浸水想定区域図」、「矢部川浸水想定区域図」(国土交通省筑後川河川事務所)、「沖端川浸水想定区域図」、「広川浸水想定区域図」(福岡県)を元に作成しています。
 ※山ノ井川と花宗川は、水防法で指定された河川ではないため、このハザードマップには反映されていません。



- ### 凡例
- 指定避難所
 - 指定緊急避難場所
 - AED設置場所(公共施設)
 - 学 校
 - 交 番
 - 消 防 署

